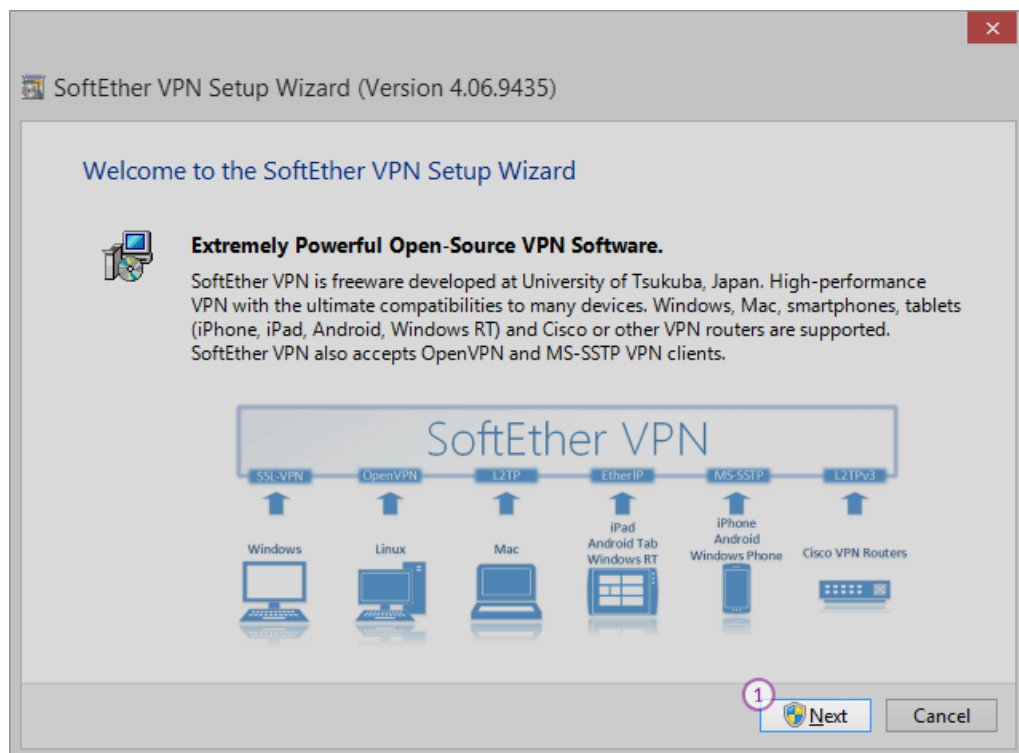


วิธีติดตั้งโปรแกรม SoftEther VPN สำหรับระบบปฏิบัติการ Windows

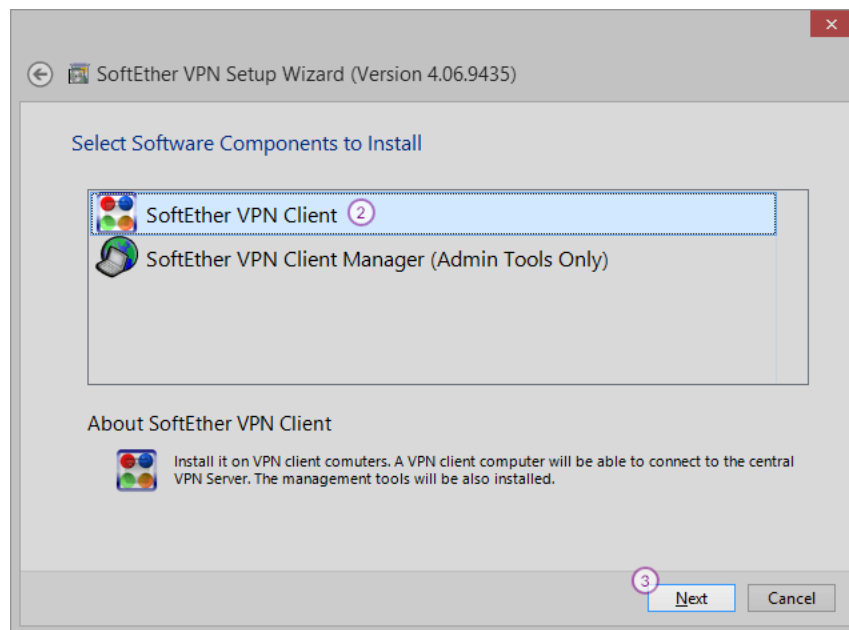
1. เริ่มขั้นตอนการติดตั้งโปรแกรม คลิกปุ่ม “Run”



2. แล้วคลิกที่ปุ่ม “Next” (1)



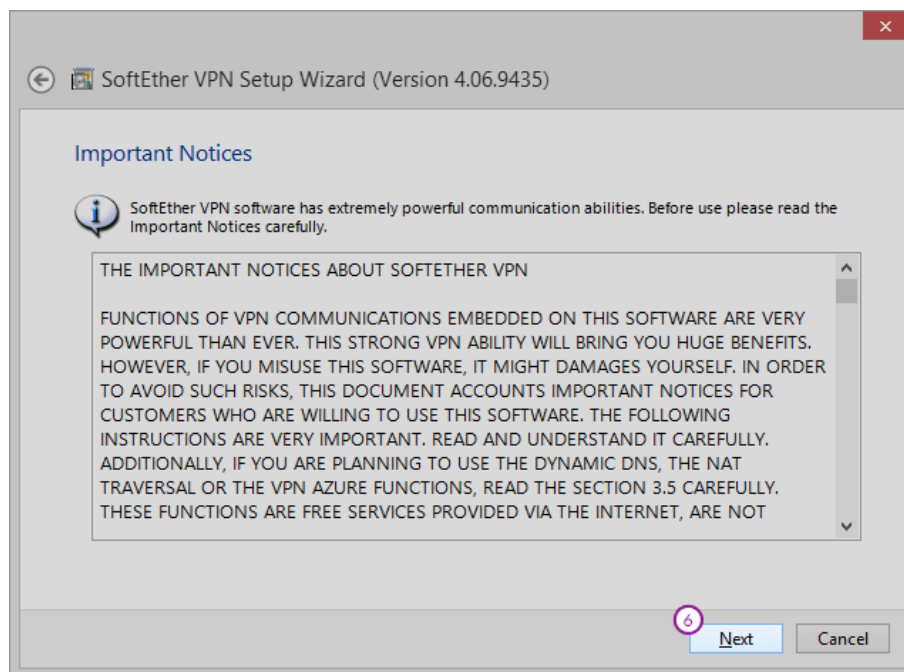
3. เลือก “SoftEther VPN Client” (2) และ คลิกปุ่ม “Next” (3)



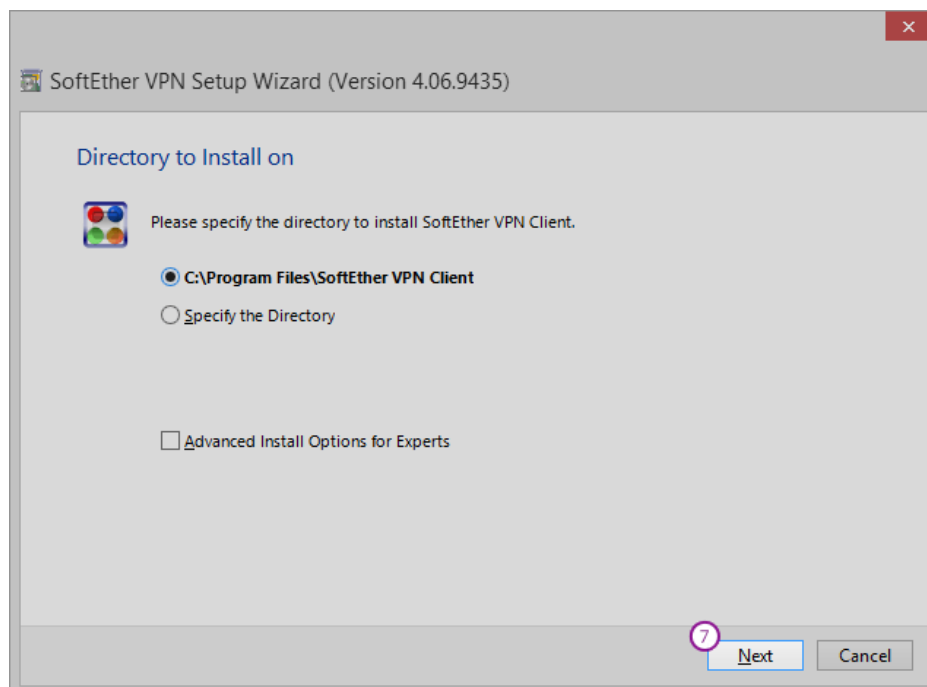
4. คลิกที่กล่องหน้าข้อความ “I agree to the end user License Agreement” (4) และ คลิกปุ่ม “Next” (5)



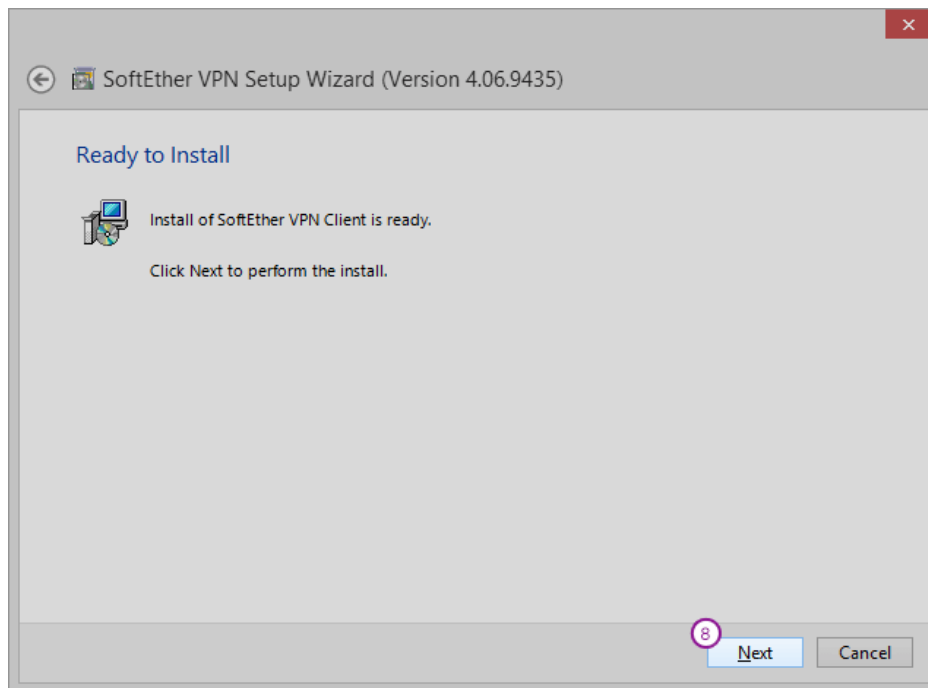
5. บนหน้าจอ “Important Notice” คลิกปุ่ม “Next” (6)



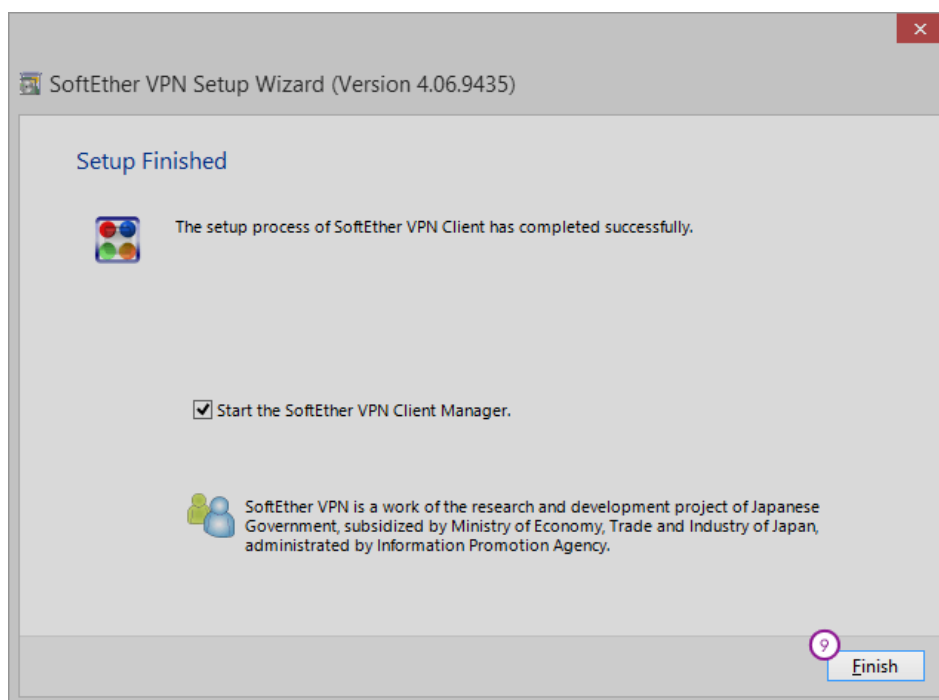
6. เลือกพื้นที่ที่ต้องการติดตั้งโปรแกรมและคลิกปุ่ม “Next” (7)



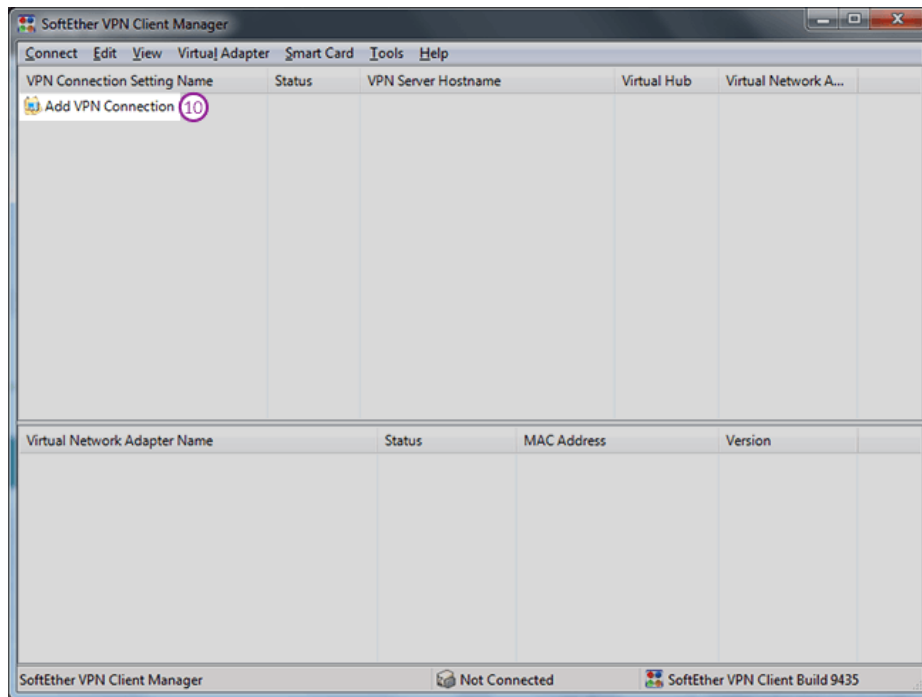
7. คลิกปุ่ม “Next” (8) หลังจากนั้นกระบวนการติดตั้งจะเริ่มทำงาน



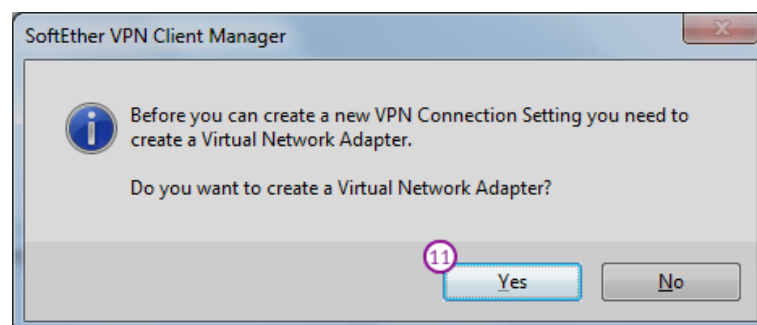
8. หลังจากกระบวนการติดตั้งดำเนินการเสร็จเรียบร้อยแล้ว คลิกปุ่ม “Finish” (9)



9. โปรแกรม SoftEther VPN Client Manager จะเริ่มทำงาน
10. ที่หน้าต่างหลักของโปรแกรมให้คลิก “Add VPN connection” (10)



11. กล่องข้อความจะปรากฏขึ้นมาสอบถามว่าต้องการจะสร้าง Virtual Network Adapter หรือไม่ หากต้องการคลิกปุ่ม “Yes” (11)



12. ในหน้าต่าง “New VPN Connection Setting Properties” ดำเนินการตั้งค่าดังนี้

- Setting Name (12): ตั้งค่าตามต้องการ ในที่นี้ตั้งค่าเป็น **KKU VPN**
- Host Name (13): ให้ใส่ค่า **vpn.kku.ac.th**
- Port Number (14): **443** ไม่ต้องแก้ไข
- Virtual Hub Name (15): เลือก **VPN** จากเมนู
- Auth Type (16): คลิกเลือกเป็น **Radius or NT Domain Authentication**.
- Username (17): ใส่ **นักศึกษาให้ใส่รหัสนักศึกษา บุคลากร,อาจารย์ให้ใส่อีเมลไม่ต้องมี @kku.ac.th**
- Password (18): ใส่ **รหัสผ่านให้ใช้ตัวเดียวกันกับอีเมล**
- คลิกปุ่ม “OK” (19) เพื่อสร้างการเชื่อมต่อ

Please configure the VPN Connection Setting for VPN Server.

Setting Name:

Destination VPN Server:

Specify the host name or IP address, and the port number and the Virtual Hub on the destination VPN Server.

Host Name:

Port Number: Disable NAT-T

Virtual Hub Name:

Proxy Server as Relay:

You can connect to a VPN Server via a proxy server.

Proxy Type: Direct TCP/IP Connection (No Proxy)
 Connect via HTTP Proxy Server
 Connect via SOCKS Proxy Server

Server Certificate Verification Option:

Always Verify Server Certificate

Virtual Network Adapter to Use:

User Authentication Setting:

Set the user authentication information that is required when connecting to the VPN Server.

Auth Type:

User Name:

Password:

Advanced Setting of Communication:

Reconnects Automatically After Disconnected

Reconnect Count: times

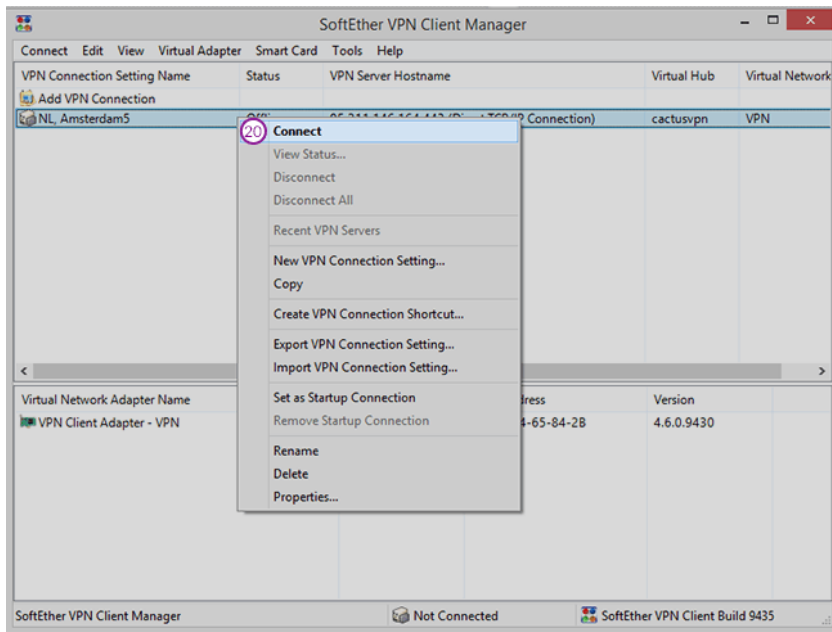
Reconnect Interval: seconds

Infinite Reconnects (Keep VPN Always Online)

Do not use TLS 1.0

Hide Status and Errors Screens Hide IP Address Screens

13. เมื่อต้องการเชื่อมต่อ VPN ให้ทำการคลิกขวาที่การเชื่อมต่อที่เราสร้างไว้ และคลิกปุ่ม “Connect” (20)



14. หากต้องการยกเลิกการเชื่อมต่อ VPN ให้ทำการคลิกขวาที่การเชื่อมต่อที่เราสร้างไว้ และคลิกปุ่ม “Disconnect”(21)

